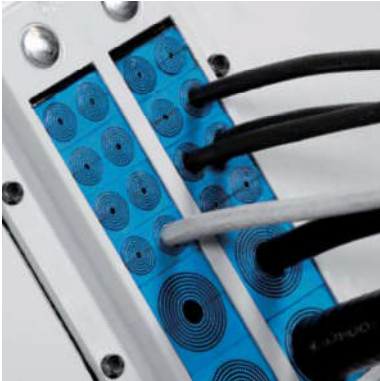


Roxtec ComSeal™



EN The Roxtec ComSeal™ is a light-weight and area efficient cable sealing solution for cabinets. The frames are made out of cast aluminum and the solutions are approved for IP 55 and UL/NEMA 12, 12K. They are equipped with adaptable sealing modules and supplied as readymade kits.

- Available in six different sizes
- For use with Group CM components
- Attached on inside or outside of cabinet

ES ComSeal™ de Roxtec es una solución de sellado de cables para armarios ligera y eficaz. Los marcos son de aluminio fundido y las soluciones han sido aprobadas como IP 55 y UL/NEMA 12, 12K. Cuentan con módulos adaptables de sellado y se suministran en forma de kits listos para utilizar.

- Disponible en seis tamaños
- Para uso con componentes del Grupo CM
- Para instalación dentro o fuera del armario

CN 烙克赛克 ComSeal™ 是高效利用空间的用于箱柜的轻质电缆密封解决方案。框架采用铸铝制作，并经IP 55和UL/NEMA 12、12K认证。配备可调节的密封模块，并以套件形式供货。

- 6种规格可供选择
- 与 CM 系列产品组件共同使用
- 安装在箱柜的内部或外部

FR Le ComSeal™ Roxtec est une solution d'étanchéité de câble légère et efficace en termes de surface pour les armoires et coffrets. Les cadres sont fabriqués en fonte d'aluminium et les solutions sont certifiées IP 55 et UL / NEMA 12, 12K. Ils sont équipés de modules d'étanchéité adaptables et livrés sous la forme de kits prêts à l'emploi.

- Disponible en six tailles différentes
- A utiliser avec les composants du groupe CM
- A fixer à l'intérieur ou à l'extérieur du boîtier

DE Der Roxtec ComSeal™ AISI 316L ist eine flächeneffiziente Kabeldurchführung für Schränke. Die Rahmen bestehen aus gegossenem Edelstahl gemäß AISI 316 um Korrosionen zu vermeiden. Das Produkt ist nach IP 55 und UL/NEMA 12, 12K zugelassen, verfügt über anpassbare Dichtungsmodule und wird als gebrauchsfertiger Bausatz geliefert.

- Verfügbar in sechs verschiedenen Größen.
- Zur Verwendung mit Komponenten der Gruppe CM
- Zur Anbringung innen oder außen am Schrank

ComSeal™ kit, integrated compression unit, aluminum

ComSeal™ 框架, 集成压紧装置, 铝 ▶ ComSeal™ Rahmen, integrierte Kompressionseinheit, Aluminium ▶ Marcos ComSeal™, unidad de compresión integrada, aluminio ▶ ComSeal™, unité de compression intégrée, aluminium nickelé en surface



ComSeal™ 10

ComSeal™ 12

ComSeal™ 15

ComSeal™ 16

ComSeal™ 30

ComSeal™ 32

See also Installation guidelines on page 189.

RATINGS	IP: 55	UL/NEMA: 3, 12, 12K
---------	--------	---------------------

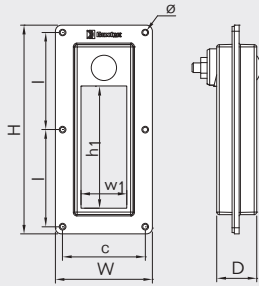
CN	套件	所能密封电缆/管道的直径范围和数量			重量 (千克) (磅)		货号
	Kit	Durchmesserbereich und Anzahl der Kabel/Rohre			Gewicht (kg) (lb)		Art.-Nr.
DE	Kit	Intervalo de diámetros y número de cables/tuberías			Peso (kg) (libra)		Nº art.
	Kit	Plage des diamètres et nombre de traversants possibles			Poids (kg) (lb)		Nº d'article
FR	Kit	Diameter range and number of cables/pipes			Weight (kg) (lb)		Art No.
	Kit	0+3.5-16.5 mm 0+0.138-0.650 in (CM 20W40)	0+9.5-32.5 mm 0+0.374-1.280 in (CM 40 10-32)	0+28-43 mm 0+1.102-1.693 in (CM 50)			
	ComSeal™ 10/4	2 cables/pipes	2 cables/pipes		0.515	1.13	105299
	ComSeal™ 10/7	6 cables/pipes	1 cable/pipe		0.515	1.13	105301
	ComSeal™ 10/10	10 cables/pipes			0.515	1.13	105302
	ComSeal™ 12/3		3 cables/pipes		0.61	1.34	105303
	ComSeal™ 12/6	4 cables/pipes	2 cables/pipes		0.61	1.34	105305
	ComSeal™ 12/9	8 cables/pipes	1 cable/pipe		0.61	1.34	105306
	ComSeal™ 12/12	12 cables/pipes			0.61	1.34	105307
	ComSeal™ 15/3			3 cables/pipes	0.91	2.0	105308
	ComSeal™ 16/4		4 cables/pipes		0.666	1.47	105310
	ComSeal™ 16/7	4 cables/pipes	3 cables/pipes		0.666	1.47	105312
	ComSeal™ 16/10	8 cables/pipes	2 cables/pipes		0.666	1.47	105313
	ComSeal™ 16/16	16 cables/pipes			0.666	1.47	105314
	ComSeal™ 30/6			6 cables/pipes	1.40	3.09	105315
	ComSeal™ 32/8		8 cables/pipes		1.259	2.78	105316
	ComSeal™ 32/14	8 cables/pipes	6 cables/pipes		1.259	2.78	105320
	ComSeal™ 32/20	16 cables/pipes	4 cables/pipes		1.259	2.78	105321
	ComSeal™ 32/32	32 cables/pipes			1.259	2.78	105322

ComSeal™ frame, technical information

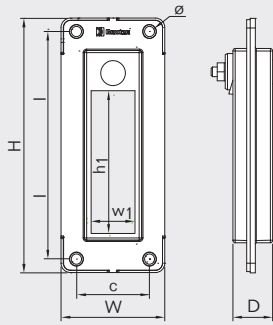
ComSeal™ 框架, 技术信息 » ComSeal™ Rahmen, technische Daten » Marcos ComSeal™, información técnica » Cadres ComSeal™, informations techniques

RECTANGULAR FRAMES

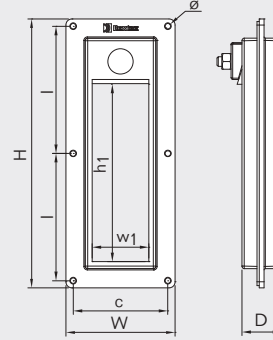
ComSeal™ 10



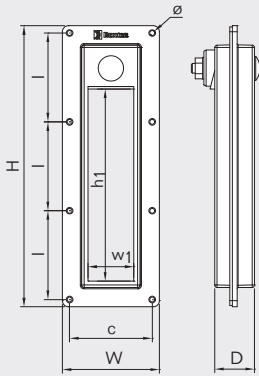
ComSeal™ 12



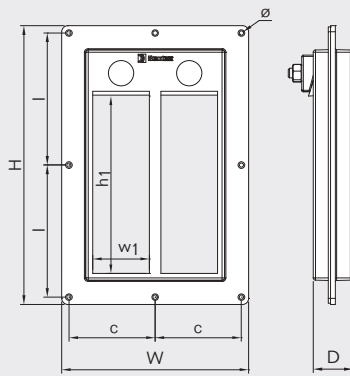
ComSeal™ 15



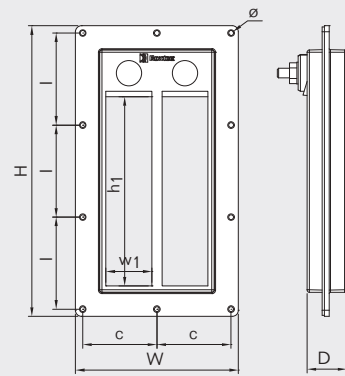
ComSeal™ 16



ComSeal™ 30



ComSeal™ 32



Pos	ComSeal™ 10		ComSeal™ 12		ComSeal™ 15		ComSeal™ 16		ComSeal™ 30		ComSeal™ 32	
	(mm)	(in)	(mm)	(in)	(mm)	(in)	(mm)	(in)	(mm)	(in)	(mm)	(in)
c	68.5	2.697	62	2.441	78.5	3.091	68.5	2.697	71.5	2.815	61.5	2.421
D	33	1.299	33	1.299	33	1.299	33	1.299	33	1.299	33	1.299
H	173	6.811	216	8.504	223	8.780	233	9.173	231	9.094	241	9.488
h ₁	100	3.937	120	4.724	150	5.906	160	6.299	150	5.906	160	6.299
l	80.5	3.169	193	7.598	105.5	4.154	73.7	2.902	109.5	4.311	76.33	3.005
w ₁	40	1.575	40	1.575	50	1.969	40	1.575	50	1.969	40	1.575
W	80.5	3.169	88	3.465	90.5	3.563	80.5	3.169	155	6.102	135	5.315
ø	5.5	0.217	8.5	0.335	5.5	0.217	5.5	0.217	5.5	0.217	5.5	0.217

Note: All dimensions are nominal values

注意: 所有的尺寸都是参考值

Achtung: Alle angegebenen Maße sind Nominalwerte

Nota: Todas las dimensiones son valores nominales

N.B. : toutes les dimensions sont nominales

Roxtec ComSeal™ 12 fits the FL 21 knock-out

Roxtec ComSeal™ 12 适合 FL 21 开孔

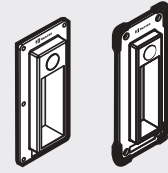
Roxtec ComSeal™ 12 ist passend für den FL 21-Ausschnitt

Roxtec ComSeal™ 12 sirve con corte FL 21

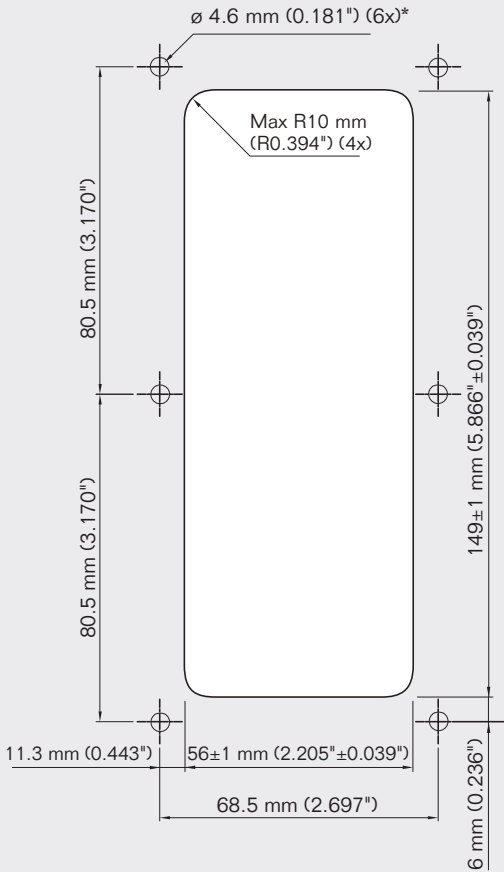
Roxtec ComSeal™ 12 correspond à la barrière désactivante FL 21

ComSeal™ 10, 12, frames, holecut

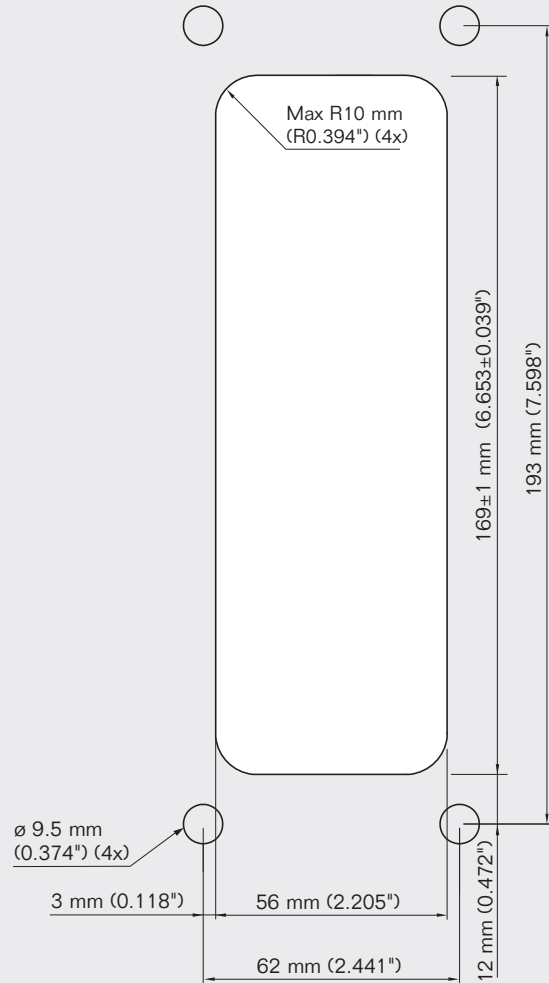
ComSeal™ 10, 12 框架, 安装指导
 ComSeal™ 10, 12 Rahmen, Lochausschnitt
 ComSeal™ 10, 12 Marco, corte del hueco
 Cadres ComSeal™ 10, 12 taille de la découpe



ComSeal™ 10



ComSeal™ 12



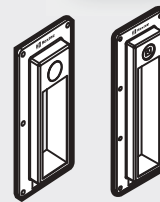
Roxtec ComSeal™ LW 12 fits FL 21 knock-out (holecut).

* $\varnothing 5.5 (7/32")$. Drill bit size when using nuts.

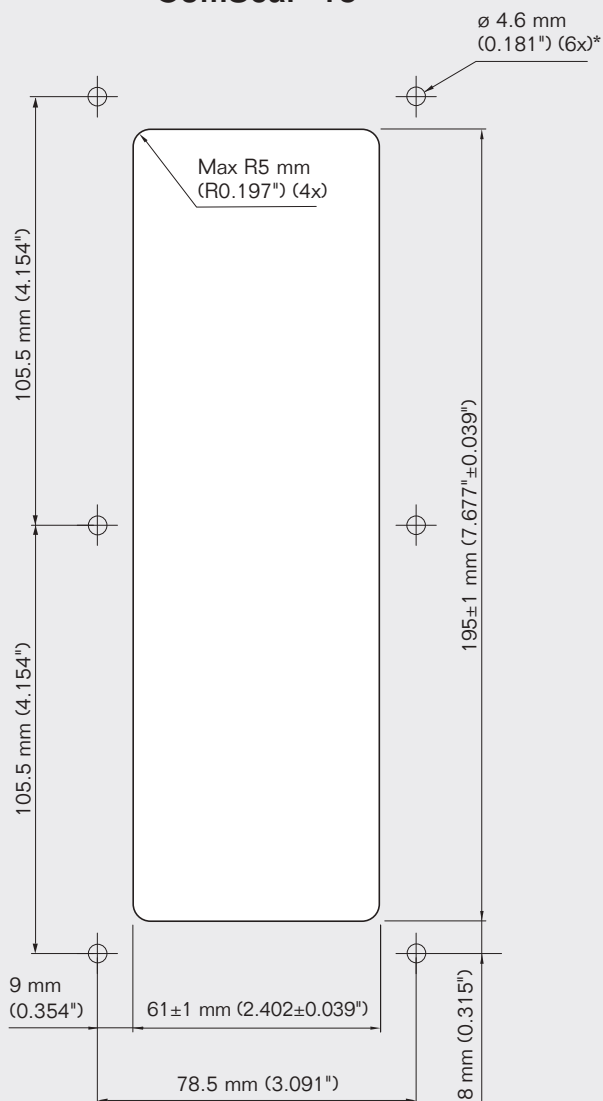
Not scale 1:1

ComSeal™ 15, 16 frames, holecut

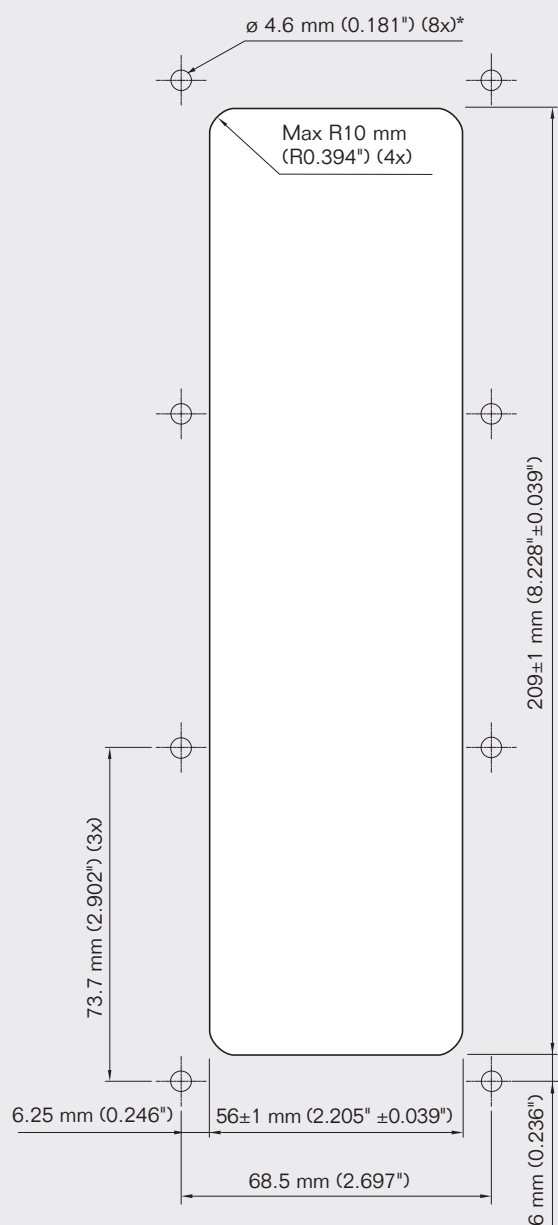
ComSeal™ 15, 16 框架, 安装指导
ComSeal™ 15, 16 Rahmen, Lochausschnitt
ComSeal™ 15, 16 Marco, corte del hueco
Cadres ComSeal™ 15, 16, taille de la découpe



ComSeal™ 15



ComSeal™ 16

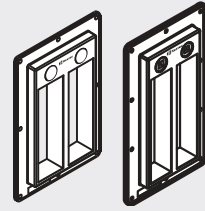


* \varnothing 5.5 (7/32"). Drill bit size when using nuts.

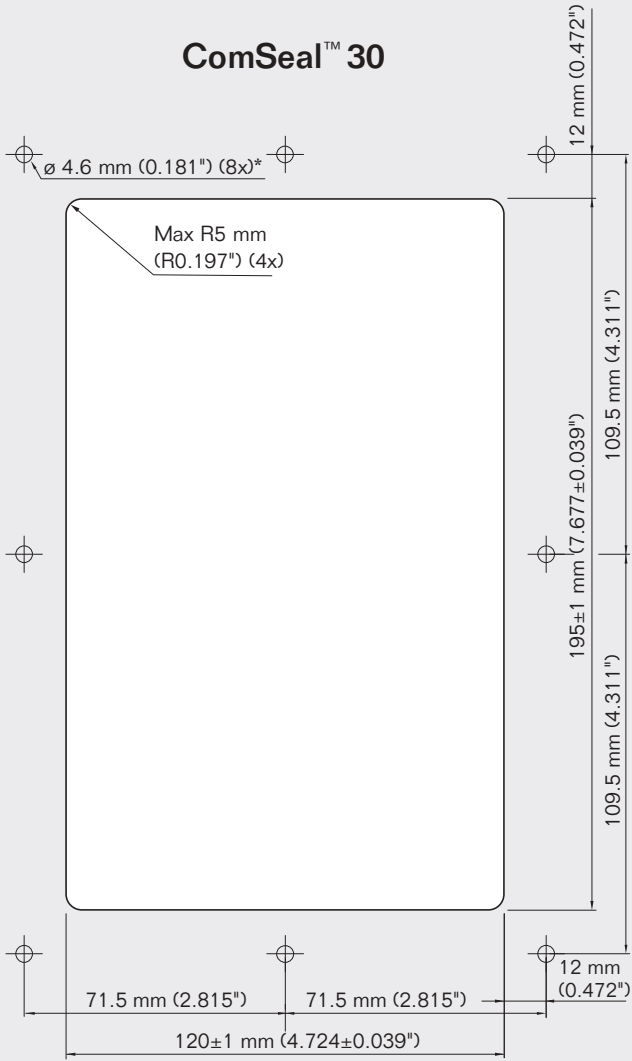
Not scale 1:1

ComSeal™ 30, 32 frame, holecut

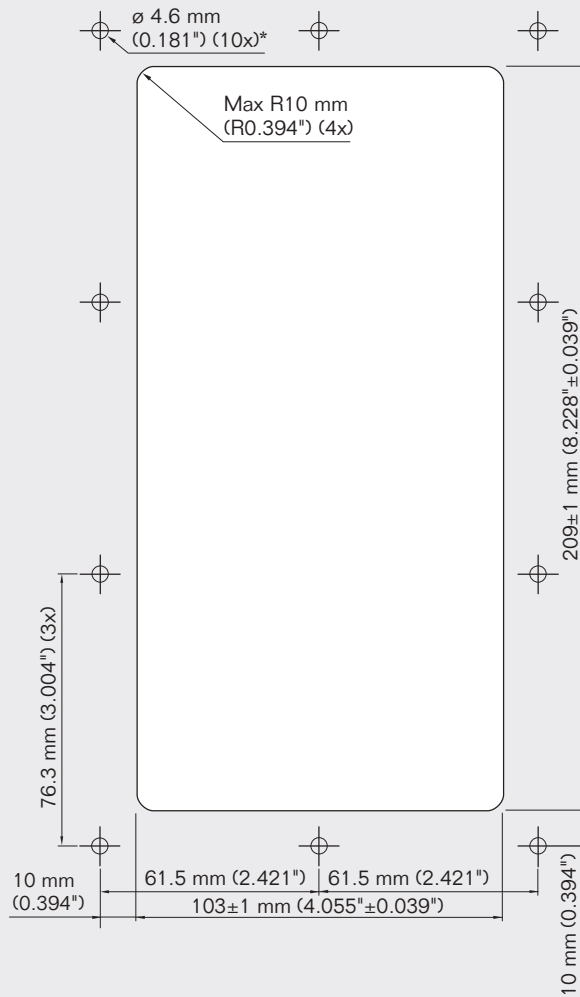
ComSeal™ 30, 32 框架，安装指导
 ComSeal™ 30, 32 Rahmen, Lochausschnitt
 ComSeal™ 30, 32 Marco, corte del hueco
 Cadres ComSeal™ 30, 32, taille de la découpe



ComSeal™ 30



ComSeal™ 32



* $\varnothing 5.5$ (7/32"). Drill bit size when using nuts.

Not scale 1:1

Roxtec ComSeal™ AISI 316



EN The Roxtec ComSeal™ AISI 316 is an area efficient cable sealing solution for cabinets. The frames are made of cast acid-proof stainless steel, AISI 316, in order to withstand corrosive environments. It is approved for IP 55 and UL/NEMA 12, 12K, equipped with adaptable sealing modules and supplied as readymade kits.

- Available in three different sizes
- For use with Group CM components
- Attached on inside or outside of cabinet

CN 烙克赛克 ComSeal™ AISI 316L是高效利用空间的箱柜电缆密封解决方案。该框架采用耐酸不锈钢AISI 316制成，可在腐蚀性环境中使用。通过了 IP 55 和UL/NEMA 12、12K认证，配备可调节的密封模块，并以套件形式供货。

- 有3种不同大小可供选择
- 与 CM 系列产品组件共同使用
- 安装在箱柜的内部或外部

DE Der Roxtec ComSeal™ AISI 316 ist eine flächeneffiziente Kabeldurchführungslösung für Schaltschränke. Die Rahmen bestehen aus gegossenem und säurefestem Edelstahl gemäß AISI 316, um korrosiven Umgebungen zu widerstehen. Das Produkt ist nach IP 55 und UL/NEMA 12, 12K zugelassen, verfügt über anpassbare Dichtungsmodule und wird als gebrauchsfertiger Bausatz geliefert.

- Verfügbar in drei verschiedenen Größen
- Zur Verwendung mit Komponenten der Gruppe CM
- Zur Anbringung innen oder außen am Schrank

ES Roxtec ComSeal™ AISI 316 es una solución de sellado para cables para armarios con eficiencia de área. Los marcos son de acero inoxidable fundido a prueba de ácidos, AISI 316, para entornos corrosivos. Han sido aprobados como IP 55 y UL/NEMA 12, 12K, y cuentan con módulos adaptables de sellado y se suministran en forma de kits listos para utilizar.

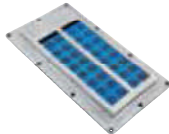
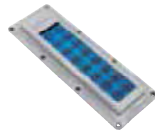
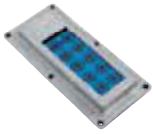
- Disponible en tres tamaños distintos
- Para uso con componentes del Grupo CM
- Para instalación dentro o fuera del armario

FR Le ComSeal™ AISI 316 Roxtec est une solution d'étanchéité de câble légère et efficace en termes de surface pour les armoires et coffrets. Les cadres sont faits en acier inoxydable, AISI 316, résistant à l'acide et aux environnements corrosifs. Certifiés IP 55 et UL / NEMA 12, 12K, ils sont équipés de modules d'étanchéité adaptables et livrés sous la forme de kits prêts à l'emploi.

- Disponible en trois tailles différentes
- A utiliser avec les composants du groupe CM
- A fixer à l'intérieur ou à l'extérieur du boîtier

ComSeal™ AISI 316 kit, integrated compression unit, acid proof, stainless steel

ComSeal™ AISI 316 套件，内置压紧装置，耐酸，不锈钢 ▶ ComSeal™ AISI 316 Rahmen, integrierte Kompressions-einheit, säurefester, rostfreier Edelstahl ▶ Marcos ComSeal™ AISI 316, unidad de compresión integrada, en acero inoxidable a prueba de ácidos ▶ ComSeal™ AISI 316, unité de compression intégrée, acier inoxydable résistant aux acides



ComSeal™ 10 AISI 316

ComSeal™ 16 AISI 316

ComSeal™ 32 AISI 316

See also Installation guidelines on page 189.

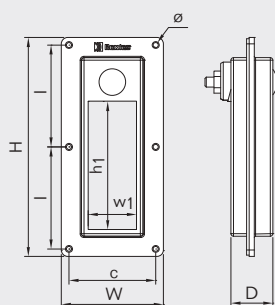
RATINGS	IP: 55	UL/NEMA: 3, 12, 12K
---------	--------	---------------------

CN	套件	所能密封电缆/管道的直径范围和数量		重量 (千克) (磅)		货号
	Kit	Durchmesserbereich und Anzahl der Kabel/Rohre		Gewicht (kg) (lb)		Art.-Nr.
DE	Kit	Intervalo de diámetros y número de cables/tuberías		Peso (kg) (libra)		Nº art.
	Kit	Plage des diamètres et nombre de traversants possibles		Poids (kg) (lb)		Nº d'article
ES	Kit	Diameter range and number of cables/pipes		Weight (kg) (lb)		Art No.
	Kit	Diameter range and number of cables/pipes		Weight (kg) (lb)		Art No.
		0+3.5-16.5 mm 0+0.138-0.650 in (CM 20W40)	0+9.5-32.5 mm 0+0.374-1.280 in (CM 40 10-32)			
	ComSeal™ 10/4 AISI 316	2 cables/pipes	2 cables/pipes	1.096	2.42	105676
	ComSeal™ 10/7 AISI 316	6 cables/pipes	1 cable/pipe	1.096	2.42	105677
	ComSeal™ 10/10 AISI 316	10 cables/pipes		1.096	2.42	105678
	ComSeal™ 16/4 AISI 316		4 cables/pipes	1.407	3.11	105679
	ComSeal™ 16/7 AISI 316	4 cables/pipes	3 cables/pipes	1.407	3.11	105680
	ComSeal™ 16/10 AISI 316	8 cables/pipes	2 cables/pipes	1.407	3.11	105681
	ComSeal™ 16/16 AISI 316	16 cables/pipes		1.407	3.11	105682
	ComSeal™ 32/8 AISI 316		8 cables/pipes	2.395	5.28	105683
	ComSeal™ 32/14 AISI 316	8 cables/pipes	6 cables/pipes	2.395	5.28	105684
	ComSeal™ 32/20 AISI 316	16 cables/pipes	4 cables/pipes	2.395	5.28	105685
	ComSeal™ 32/32 AISI 316	32 cables/pipes		2.395	5.28	105686

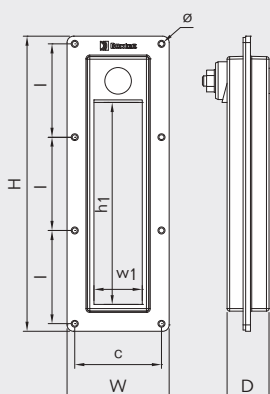
ComSeal™ AISI 316 kit, integrated compression unit, acid proof, stainless steel

ComSeal™ AISI 316 套件，内置压紧装置，耐酸，不锈钢 ▶ ComSeal™ AISI 316 Rahmen, integrierte Kompressions-einheit, säurefester, rostfreier Edelstahl ▶ Marcos ComSeal™ AISI 316, unidad de compresión integrada, en acero inoxidable a prueba de ácidos ▶ ComSeal™ AISI 316, unité de compression intégrée, acier inoxydable résistant aux acides

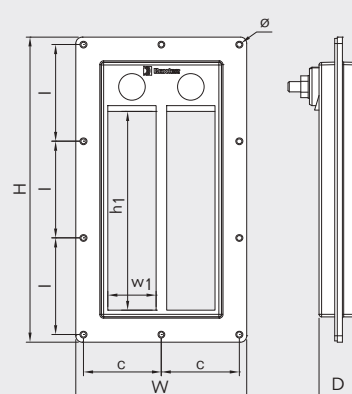
ComSeal™ 10 AISI 316



ComSeal™ 16 AISI 316



ComSeal™ 32 AISI 316



Pos	ComSeal™ 10 AISI 316		ComSeal™ 16 AISI 316		ComSeal™ 32 AISI 316	
	(mm)	(in)	(mm)	(in)	(mm)	(in)
c	68.5	2.697	68.5	2.697	61.5	2.421
D	33	1.299	33	1.299	33	1.299
H	173	6.811	233	9.173	241	9.488
h ₁	100	3.93	160	6.299	160	6.299
l	80.5	3.169	73.7	2.902	76.33	3.005
w ₁	40	1.575	40	1.575	40	1.575
W	80.5	3.169	80.5	3.169	135	5.315
∅	5.5	0.217	5.5	0.217	5.5	0.217

Note: All dimensions are nominal values

注意：所有的尺寸都是参考值

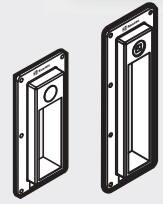
Achtung: Alle angegebenen Maße sind Nominalwerte

Nota: Todas las dimensiones son valores nominales

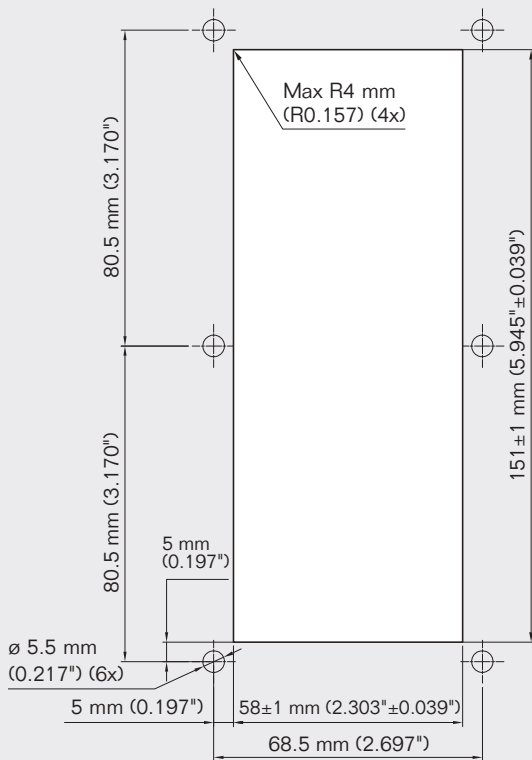
N.B. : toutes les dimensions sont nominales

ComSeal™ 10 AISI 316, 16 AISI 316, frames, holecut

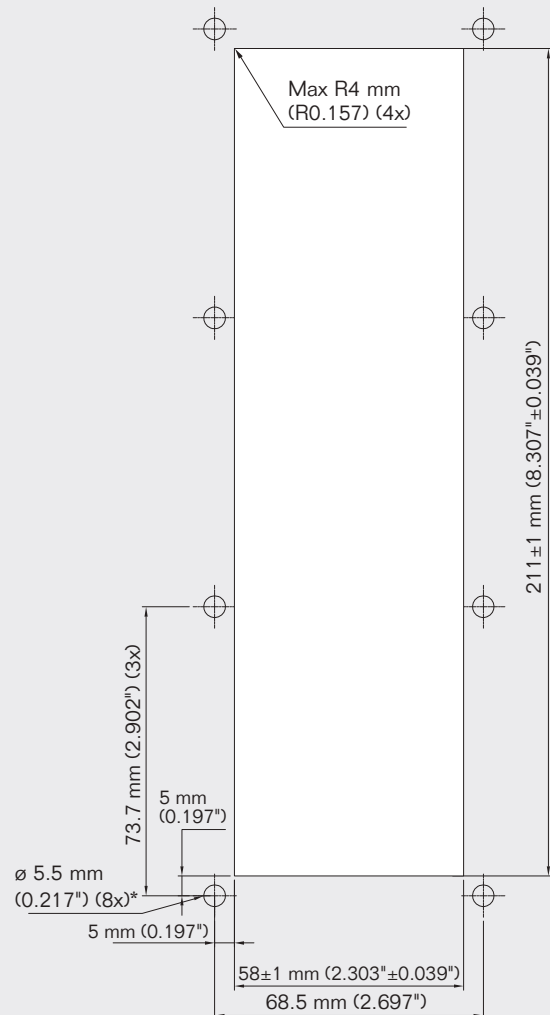
ComSeal™ 10 AISI 316, 16 AISI 316 框架，安装指导
ComSeal™ 10 AISI 316, 16 AISI 316 Rahmen, Lochausschnitt
ComSeal™ 10 AISI 316, 16 AISI 316 Marco, corte del hueco
Cadre ComSeal™ 10 AISI 316, 16 AISI 316, percé



ComSeal™ 10 AISI 316



ComSeal™ 16 AISI 316



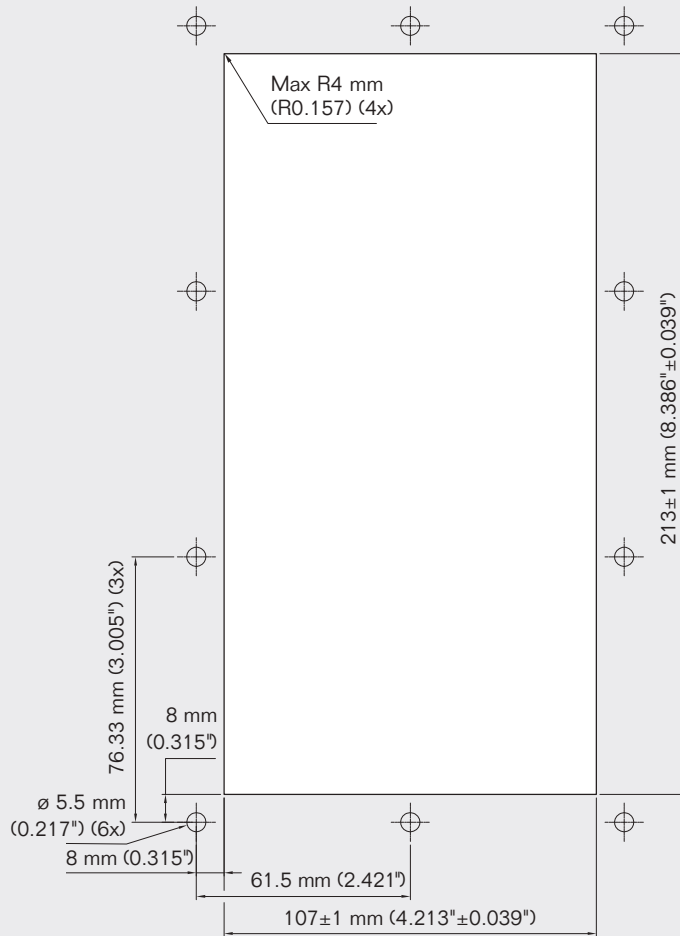
Not scale 1:1

ComSeal™ 32 AISI 316 frame, holecut

ComSeal™ 32 AISI 316 框架，安装指导
 ComSeal™ 32 AISI 316 Rahmen, Lochausschnitt
 ComSeal™ 32 AISI 316 Marco, corte del hueco
 Cadre ComSeal™ 32 AISI 316 frame, percé



ComSeal™ 32 AISI 316



Not scale 1:1