

# Roxtec RS OMD seal



**EN** The Roxtec RS OMD is a round entry seal, consisting of two adaptable halves with removable layers on both the inside and the outside. Compression is integrated in the seal. Allows easy installation around an existing cable or pipe.

- Attachment by expansion in holes
- Adaptability on the outside to fit round openings of varying sizes
- For one cable or pipe

**ES** El sello RS OMD de Roxtec es un sello Redondo compuesto de dos mitades adaptables con capas desmontables en el interior y el exterior. La compresión está integrada en la unidad. Facilita la instalación alrededor de cables y tuberías ya existentes.

- Adhesión por dilatación en agujeros
- Adaptabilidad externa a una gran variedad de diámetros de agujero
- Pasa un cable o una tubería

**CN** 烙克赛克 RS OMD 型产品为圆形入口密封装置，由两个内外均有多径垫圈的半圆组成。内有集成压缩密封装置。可用于现有电缆和管道的周围安装。

- 通过洞内膨胀安装
- 外部可调节功能，适用各种不同的洞径
- 可用于单电缆或单管线密封

**FR** La bague RS OMD Roxtec se compose de deux parties adaptables avec couches à peler à la fois à l'intérieur et l'extérieur. La compression est intégrée. Permet une installation facile autour d'un câble ou d'une tuyauterie existants.

- Fixation par expansion dans les trous
- Capacité d'adaptation extérieure à une vaste plage de diamètres de trous
- Pour un câble ou une tuyauterie

**DE** Der Roxtec RS OMD ähnelt dem RS, verfügt aber auch außen über entfernbare Pellen. Die Kompressionseinheit ist in die Dichtung integriert. Ermöglicht die Installation um ein vorhandenes Kabel oder Rohr.

- Expansionsmontage
- Anpassbar an verschiedene Bohrungsdurchmesser
- Für ein Kabel oder Rohr

# RS OMD seal, with core, acid proof stainless steel fittings

RS OMD 密封件，耐酸不锈钢挡板，带中心塞

RS OMD Stopfen, säurefeste, rostfreie Edelstahlbeschläge mit Kern

Sello RS OMD, componentes en acero inoxidable a prueba de ácidos con núcleo central

Bague RS OMD avec noyau central, acier inoxydable résistant aux acides



RS 25 OMD AISI 316

RS 31 OMD AISI 316

RS 43 OMD AISI 316

RS 50 OMD AISI 316

RS 68 OMD AISI 316



RS 100 OMD AISI 316

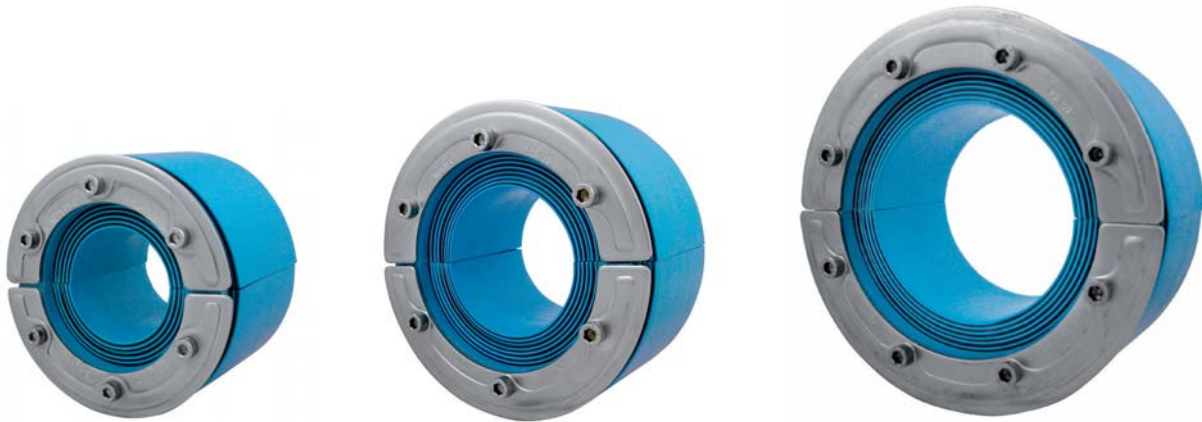
RS 125 OMD AISI 316

<b>RATINGS</b>	<b>Fire:</b> A-Class	<b>Water pressure:</b> 4 bar	<b>Gas pressure:</b> 2.5 bar
----------------	----------------------	------------------------------	------------------------------

CN	密封件	适配电缆/管道的直径 (毫米)   (英寸)		孔径 Ø (毫米)   Ø (英寸)		重量 (千克)   (磅)		货号
	DE	Für Kabel/Rohr (mm)   (in.)		Für Lochdurchmesser Ø (mm)   Ø (in.)		Gewicht (kg)   (lb)		Art.-Nr.
ES	Sello	Para cable/tubería (mm)   (pulgadas)		Para diámetro de hueco Ø (mm)   Ø (pulgadas)		Peso (kg)   (libra)		Nº art.
FR	Bague	Pour câble/tuyauterie (mm)   (pouces)		Pour diamètre de trou Ø (mm)   Ø (pouces)		Poids (kg)   (lb)		Nº d'article
EN	Seal	For cable/pipe (mm)   (in)		For hole diameter Ø (mm)   Ø (in)		Weight (kg)   (lb)		Art. No.
	<b>RS 25 OMD AISI 316</b>	0+3,6-12	0+0.142-0.472	25-30	0.984-1.181	0.05	0.121	<b>RSO0100251021</b>
	<b>RS 31 OMD AISI 316</b>	0+4-17	0+0.157-0.669	31.5-35.5	1.240-1.398	0.06	0.132	<b>RSO0100311021</b>
	<b>RS 43 OMD AISI 316</b>	0+4-23	0+0.157-0.906	43.5-51.0	1.713-2.008	0.2	0.441	<b>RSO0100431021</b>
	<b>RS 50 OMD AISI 316</b>	0+8-30	0+0.315-1.181	50.5-58.0	1.988-2.283	0.3	0.661	<b>RSO0100501021</b>
	<b>RS 68 OMD AISI 316</b>	0+26-48	0+1.024-1.890	69.0-76.5	2.717-3.012	0.5	1.102	<b>RSO0100681021</b>
	<b>RS 100 OMD AISI 316</b>	0+48-70	0+1.890-2.756	101.0-108.0	3.976-4.252	1.0	2.205	<b>RSO0101001021</b>
	<b>RS 125 OMD AISI 316</b>	0+66-98	0+2.598-3.858	126.0-143.0	4.961-5.630	1.9	4.058	<b>RSO0101251021</b>

# RS OMD seal, without core, acid proof stainless steel fittings

RS OMD 密封件，耐酸不锈钢挡板，不带中心塞  
 RS OMD Stopfen, säurefeste, rostfreie Edelstahlbeschläge ohne Kern  
 Sello RS OMD, componentes en acero inoxidable a prueba de ácidos sin núcleo central  
 Bague RS OMD sans noyau central, acier inoxydable résistant aux acides



RS 100 OMD AISI 316 woc

RS 125 OMD AISI 316 woc

RS 150 OMD AISI 316 woc

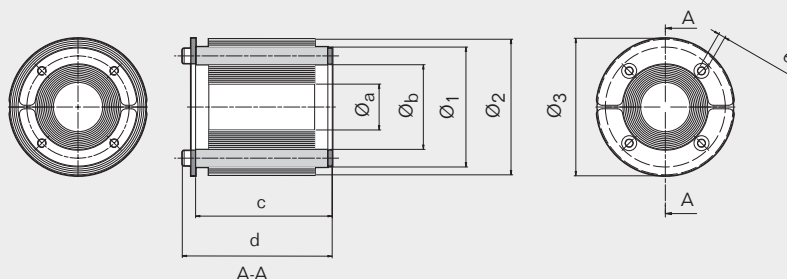
<b>RATINGS</b>	<b>Fire: A-Class</b>	<b>Water pressure: 4 bar</b>	<b>Gas pressure: 2.5 bar</b>
----------------	----------------------	------------------------------	------------------------------

	适配电缆/管道的直径范围 (毫米)   (英寸)		孔径 Ø (毫米)   Ø (英寸)		重量 (千克)   (磅)		货号
	For cable/pipe (mm)	(in)	Ø (mm)	Ø (in)	(kg)	(lb)	
<b>CN</b> 密封件							
<b>DE</b> Stopfen	Für Kabel/Rohr (mm)   (in.)		Für Lochdurchmesser Ø (mm)   Ø (in.)		Gewicht (kg)   (lb)		Art.-Nr.
<b>ES</b> Sello	Para cable/tubería (mm)   (pulgadas)		Para diámetro de hueco Ø (mm)   Ø (pulgadas)		Peso (kg)   (libra)		Nº art.
<b>FR</b> Bague	Pour câble/tuyauterie (mm)   (in)		Pour diamètre de trou Ø (mm)   Ø (pouces)		Poids (kg)   (lb)		Nº d'article
<b>EN</b> Seal	For cable/pipe (mm)   (in)		For hole diameter Ø (mm)   Ø (in)		Weight (kg)   (lb)		Art. No.
	<b>RS 100 OMD AISI 316 woc</b>	48-70   1.890-2.756	101.0 - 108.0	3.976 - 4.252	0.9	1.984	<b>RSO0001001021</b>
	<b>RS 125 OMD AISI 316 woc</b>	66-98   2.598-3.858	126.0 - 143.0	4.961 - 5.630	1.2	2.756	<b>RSO0001251021</b>
	<b>RS 150 OMD AISI 316 woc</b>	93-119   3.661-4.685	151.0 - 168.0	5.945 - 6.614	1.6	3.417	<b>RSO0001501021</b>

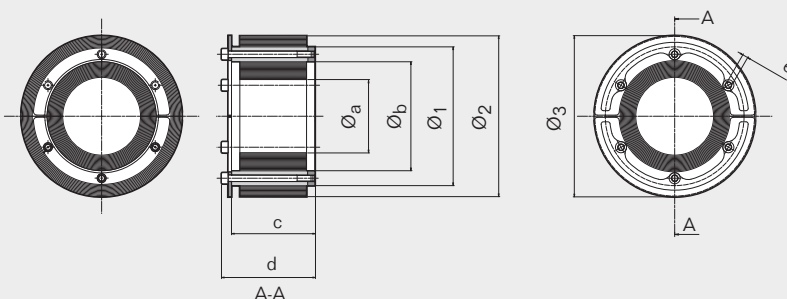
# RS OMD seal, technical information

RS OMD 密封件, 技术信息 | RS OMD Stopfen, technische Daten | Sello RS OMD, información técnica | Bague RS OMD, informations techniques

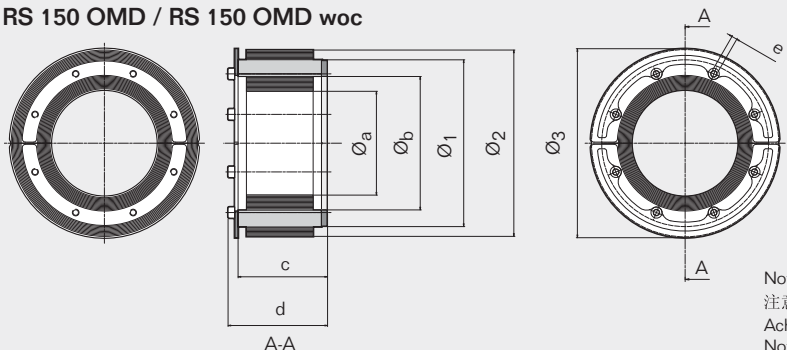
## RS 25 OMD / RS 31 OMD / RS 43 OMD / RS 50 OMD / RS 68 OMD



## RS 100 OMD / RS 100 OMD woc / RS 125 OMD / RS 125 OMD woc



## RS 150 OMD / RS 150 OMD woc



Note: All dimensions are nominal values  
 注意: 所有的尺寸都是参考值  
 Achtung: Alle angegebenen Maße sind Nominalwerte  
 Nota: Todas las dimensiones son valores nominales  
 N.B.: toutes les dimensions sont nominales

Pos	RS OMD 25		RS OMD 31		RS OMD 43		RS OMD 50		RS OMD 68		RS OMD 100		RS OMD 125		RS OMD 150	
	(mm)	(in)	(mm)	(in)	(mm)	(in)	(mm)	(in)	(mm)	(in)	(mm)	(in)	(mm)	(in)	(mm)	(in)
Ø <sub>a</sub>	3.6	0.142	4	0.157	4	0.157	8	0.315	26	1.024	48	1.890	66	2.598	93	3.661
Ø <sub>b</sub>	12	0.472	17	0.669	23	0.906	30	1.181	48	1.890	70	2.756	98	3.858	119	4.685
Ø <sub>1</sub>	25	0.984	31	1.220	43	1.693	50	1.969	68	2.677	100	3.937	125	4.921	150	5.906
Ø <sub>2</sub>	30	1.181	36	1.417	51	2.008	58	2.283	76	2.992	108	4.252	143	5.630	168	6.614
Ø <sub>3</sub>	32	1.260	37	1.457	53	2.087	60	2.362	78	3.071	110	4.331	145	5.709	170	6.693
c	38.5	1.516	40	1.575	78	3.071	78	3.071	78	3.071	78	3.071	78	3.071	79	3.110
d	43	1.693	44	1.732	85	3.346	85	3.346	85	3.346	87	3.425	87	3.425	88	3.465
e	*	*	*	*	**	**	**	**	**	**	***	***	****	****	*****	*****

\* SW2.5 mm (4x) / SW0.098" (4x)

\*\* SW4 mm (4x) / SW0.157 (4x)

\*\*\* SW4 mm (6x) / SW0.157 (6x)

\*\*\*\* SW5 mm (6x) / SW0.197 (6x)

\*\*\*\*\* SW5 mm (8x) / SW0.197 (8x)

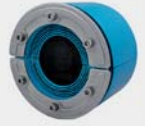
# RS OMD seal, aperture dimensions for installation in concrete/masonry

RS OMD 密封件，安装在混凝土/石材上的孔径

RS-Stopfen OMD, Öffnungsabmessungen für Installation in Beton/Mauerwerk

Sello RS OMD, dimensiones del hueco para instalaciones en hormigón/mampostería

Bague RS OMD, dimensions d'ouverture pour montage en maçonnerie



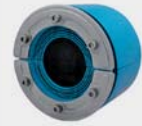
CN	框架	被推荐的孔径		最小孔深	
		Ø (毫米)	Ø (英寸)	(毫米)	(英寸)
DE	Stopfen	Empfohlene Öffnungsabmessungen		Mindestlochtiefe	
		Ø (mm)	Ø (in.)	(mm)	(in.)
ES	Marco	Dimensiones del hueco recomendadas		Dimensiones mínimas del hueco	
		Ø (mm)	Ø (pulgadas)	(mm)	(pulgadas)
FR	Bague	Dimensions d'ouverture recommandées		Profondeur minimum libre	
		Ø (mm)	Ø (pouces)	(mm)	(pouces)
EN	Frame	Recommended aperture dimensions		Minimum clearance depth	
		Ø (mm)	Ø (in)	(mm)	(in)
	<b>RS 25 OMD</b>	25-31	0.984-1.220	45	1.772
	<b>RS 31 OMD</b>	31.5-37.0	1.240-1.457	45	1.772
	<b>RS 43 OMD</b>	43.5-52.0	1.171-2.047	85	3.346
	<b>RS 50 OMD</b>	50.5-59.0	1.988-2.323	85	3.346
	<b>RS 68 OMD</b>	69.0-78.0	2.717-3.071	85	3.346
	<b>RS 100 OMD</b>	101.0-109.0	3.976-4.291	90	3.543
	<b>RS 125 OMD</b>	126.0-144.0	4.961-5.670	90	3.543
	<b>RS 150 OMD</b>	151.0-169.0	5.945-6.654	90	3.543

RS OMD 密封件，不同结构上的安装

RS-Stopfen OMD, Installation in unterschiedliche Wände

Sello RS OMD, instalación en diferentes paredes

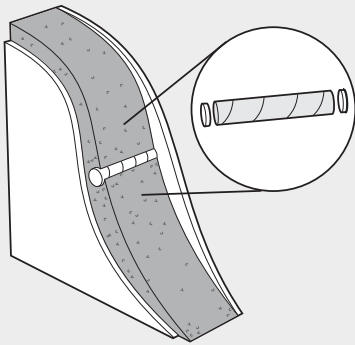
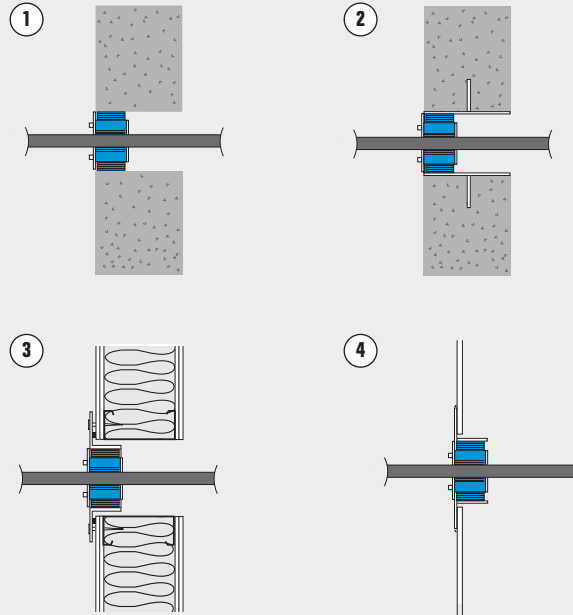
Bague RS OMD, installations dans différentes constructions



### Installation examples

安装示例 / Installationsbeispiele / Ejemplos de instalaciones /  
Exemples de montage

- 1 In a core-drilled hole  
安装在一个中心钻孔中  
In einer Kernbohrung  
En un hueco perforado  
Carottage béton
- 2 In a casting collar  
安装在一个浇注导模中  
In einem einbetonierten Mantelrohr  
En un collarín de empotrado  
Manchon métallique en insert
- 3 In a bolted sleeve  
安装在一个螺栓连接的管套中  
In einem vorgeflanschten Mantelrohr  
En un manguito atornillado  
Manchon boulonné
- 4 In a welded sleeve  
安装在一个焊接的管套中  
In einem eingeschweißten Mantelrohr  
En un manguito soldado  
Manchon soudé



Paper casting mould  
纸质浇注导模  
Papp-Schalhülse  
Molde de empotrado de papel  
Tube de coffrage carton

For precise casting of holes for the RS OMD seal, paper casting moulds are available. End covers for casting moulds are also available. Remove the paper casting mould from the wall before installing the RS OMD seal. In existing wall constructions, a core-drilled hole of the right diameter is drilled for a perfect fit for the RS OMD seal.

对于RS OMD 密封件而言，使用纸质浇注导模可以获得精确的浇注孔。我们也可提供浇注导模的末盖。在安装RS OMD 密封件之前，先从结构中取出纸质浇注导模。对于RS OMD 密封件而言，为了达到完美的匹配，在现有墙体结构中，必须钻出一个正确孔径的中心钻孔。

Um während des Betongusses die richtigen Öffnungsabmessungen für die RS-Stopfen OMD zu gewährleisten, sind Papp-Schalhülsen erhältlich. Sie können auch mit Endabdeckungen geliefert werden. Vor dem Installieren des RS-Stopfen OMD, muss die Papp-Schalhülse aus der Wand entfernt werden. Bei bereits vorhandenen Wänden wird eine Kernbohrung mit dem richtigen Durchmesser vorgenommen, in die der RS-Stopfen OMD genau passt.

Hay disponibles moldes de empotrado de papel para un empotrado preciso de los marcos RS OMD en el hueco. También hay disponibles cubiertas finales de los moldes de empotrado. Extraiga el molde de empotrado de la pared antes de instalar el marco RS OMD. En construcciones ya existentes, hay que perforar y vaciar un hueco del tamaño exacto para un ajuste perfecto del marco RS OMD.

Pour des carottages précis, des tubes de coffrage en carton épais sont disponibles. Des bouchons pour les extrémités des tubes sont également disponibles. Retirez le tube de coffrage avant d'installer la bague RS OMD. Dans des murs existants, assurez-vous bien de réaliser un carottage correspondant au diamètre extérieur de la bague RS OMD.